

Nota de prensa

SKF WindCon 3.0: la tercera generación del sistema de monitorización del estado de turbinas eólicas



SKF WindCon 3.0 es la versión de tercera generación del exitoso sistema de monitorización de turbinas eólicas de SKF. Se trata de un sistema de mantenimiento proactivo que ayuda a los parques eólicos a ampliar los intervalos de mantenimiento de las turbinas, administrar mejor los recursos de mantenimiento y reducir las paradas no planificadas, así como los costes operativos del kilovatio-hora. Esta nueva generación está provista de un protocolo CAN-bus que permite la interconexión con algunos de los sistemas que se encuentran en las turbinas eólicas actuales, como los sistemas de lubricación centralizada y los sistemas de monitorización de palas y del estado del aceite de las multiplicadoras. Todos estos sistemas se pueden monitorizar de forma remota desde centros de mantenimiento, mediante el software **SKF WebCon**.

El sistema, de fácil instalación en turbinas de todo tipo y tamaño, monitoriza continuamente los equipos críticos de una sola turbina o un parque eólico completo, tanto en tierra como en el mar, para identificar de manera fiable los datos del rendimiento operativo. Esto posibilita que los técnicos de los parques eólicos puedan determinar la "salud" de los equipos y la necesidad de realizar actividades de mantenimiento, que se podrán programar con la suficiente antelación, lo cual permite un funcionamiento óptimo de las turbinas e incluso evita posibles fallos en la maquinaria.

Mediante sensores de vibración montados en los rodamientos del eje principal de las turbinas, la caja de engranajes del tren de transmisión y el generador, **SKF WindCon 3.0** recoge, analiza y recopila una serie de datos de funcionamiento que se puede configurar según las necesidades de gestión de los parques eólicos, los operarios o los técnicos de mantenimiento.

La recopilación de datos con **SKF WindCon 3.0** también permite que el análisis de la causa raíz del fallo elimine las averías recurrentes. Cuando se utiliza **SKF WebCon**, un avanzado programa de análisis basado en la Web, las condiciones de las turbinas se pueden monitorizar desde cualquier ordenador con acceso a Internet. **SKF WebCon** proporciona información de una forma fácil de entender por parte de todo el personal de turbinas y parques eólicos.

SKF Española, S.A.

Avda. Manoteras, 46 bis (Edif. Delta Norte 3, pl. 3)

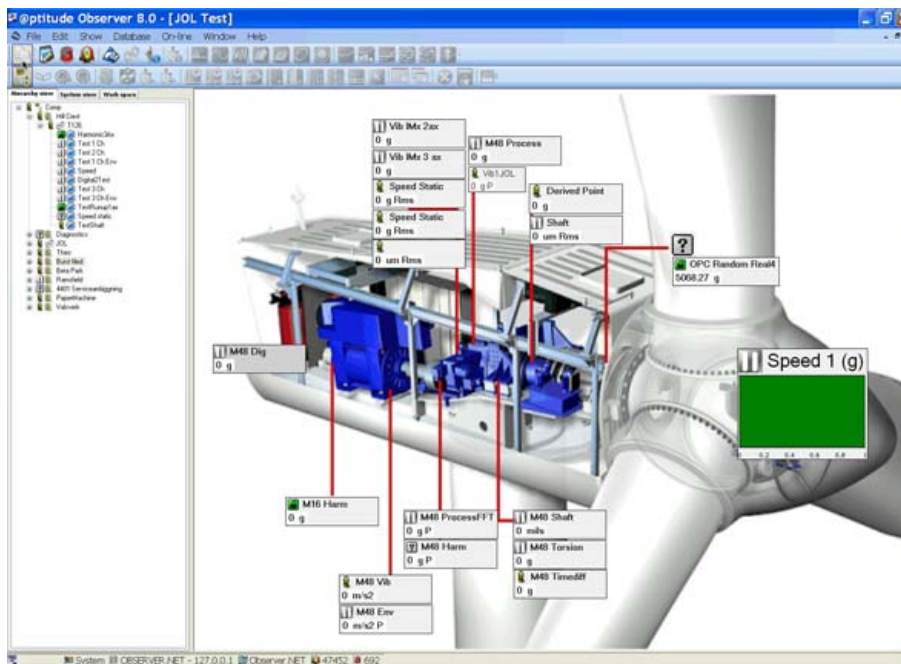
E-28050 Madrid

Tel. 917 684 200 • Fax 917 684 262

skf.esp@skf.com • www.skf.es

SKF WindCon 3.0 posibilita la monitorización del estado de un número ilimitado de turbinas y puntos de datos de turbinas. Los sensores y el software se combinan para monitorizar continuamente y realizar el seguimiento de alguna o de todas las condiciones de funcionamiento siguientes:

- Palas de hélice desequilibradas
- Desalineación
- Flexiones del eje
- Aflojamiento mecánico
- Debilidad de la base
- Problemas en los rodamientos
- Daños en los engranajes
- Problemas en el estátor/ rotor del generador
- Problemas de resonancia
- Vibraciones de la torre
- Vibraciones de las palas
- Problemas eléctricos
- Lubricación incorrecta



SKF es un proveedor líder mundial en las áreas de rodamientos, obturaciones, mecatrónica, servicios y sistemas de lubricación. La oferta de servicios del Grupo incluye asistencia técnica, servicios de mantenimiento, asesoría de ingeniería y formación. SKF tiene representación en más de 130 países y cuenta con 15.000 distribuidores en todo el mundo. Las ventas anuales del Grupo en 2007 fueron de 58.559 millones de coronas suecas. El número de empleados ascendió a 42.888.